

ANBAUGERÄTE

ANBAUGERÄTE SICHER VERWENDEN



MANITOU
GROUP

SICHERHEIT



Um optimale Sicherheit zu garantieren, verwenden Sie immer ZUGELASSENE Anbaugeräte von Manitou.



Überprüfen Sie den Zustand und die Verriegelung der Gabeln bzw. Anbaugeräte.



Prüfen Sie, dass die Maschine und die Anbaugeräte bzw. Gabeln kompatibel sind.



Verwenden Sie die Anbaugeräte ausschließlich zu dem Zweck, für den sie vorgesehen sind.



Prüfen Sie Ihre Arbeitsumgebung und achten Sie auf die Anwesenheit von Personen.



Passen Sie Ihre Fahrweise an die Sicht auf die Last an.



Fahren Sie mit heruntergelassenen Gabeln.



Verwenden Sie das Gabelstellgerät nicht als Zange.



Versuchen Sie niemals, das Sicherheitssystem des Anbaugeräts zu ändern.



Die Tragkraft des Anbaugerätes darf nie überschritten werden.

SCHWEBENDE LASTEN



Prüfen Sie den Zustand des Kabels/des Gurts/der Schlinge Ihres Anbaugeräts und ersetzen Sie dies(e), falls erforderlich.



Passen Sie Ihre Fahrweise und Ihre Geschwindigkeit an, um zu verhindern, dass die Last schaukelt.



Heben Sie NIEMALS Bigbags mit Gabeln an, sondern verwenden Sie ein geeignetes Anbaugerät.



Verwenden Sie den Modus für schwebende Lasten ordnungsgemäß.



Verwenden Sie die „Ohren“ des Geräteträgers nicht als Ausleger.

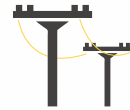
BEFÖRDERUNG VON PERSONEN IN DIE HÖHE



Beim Einsatz eines Arbeitskorbs muss der Arbeitsbereich abgegrenzt werden.



Bei der Arbeit mit Arbeitskorb sind eine Absturzsicherung und ein Helm Pflicht.



Bei Arbeiten in der Höhe muss Abstand von Stromleitungen gehalten werden.



Verwenden Sie einen geeigneten Arbeitskorb für die Beförderung von Personen in die Höhe (ausschließlich bei Maschinen, die über die Ausrüstung für die Beförderung von Personen in die Höhe verfügen).



Beugen Sie sich nicht nach vorne während der Arbeit im Arbeitskorb.



Verwenden Sie Schaufeln NIEMALS, um Personen in die Höhe zu befördern.

WARTUNG



Denken Sie daran, das Anbaugerät zu schmieren.