

# НАВЕСНОЕ ОБОРУДОВАНИЕ

БУДЬТЕ ОСТОРОЖНЫ ПРИ ЭКСПЛУАТАЦИИ  
НАВЕСНОГО ОБОРУДОВАНИЯ



**MANITOU**  
GROUP

## БЕЗОПАСНОСТЬ



Для обеспечения оптимальной безопасности используйте только навесное оборудование, ОДОБРЕННОЕ Manitou.



Проверяйте состояние и блокировку вил/навесного оборудования.



Проверяйте соответствие навесного оборудования/вил машине.



Используйте навесное оборудование строго по назначению.



Проверяйте окружающее Вас пространство и будьте осторожны в присутствии других людей.



Корректируйте управление машиной с учетом видимости груза.



При движении машины вилы должны находиться в опущенном состоянии.



Не используйте вилочный позиционер в качестве захвата.



Никогда не пытайтесь модифицировать систему безопасности навесного оборудования.



Никогда не превышайте номинальную грузоподъемность навесного оборудования

## ПОДВЕСНЫЕ ГРУЗЫ



Проверяйте состояние кабеля/ремней/стропов навесного оборудования, при необходимости сделайте замену.



Адаптируйте управление и скорость машины во избежание раскачивания груза.



НИКОГДА не поднимайте бигбэги вилами - используйте для этого соответствующее навесное оборудование.



Правильно используйте режим подвешенного груза.



Не используйте «ушки» каретки машины в качестве кронштейна.

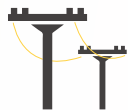
## ПОДЪЕМ ЛЮДЕЙ



При использовании подъемника обозначьте свою рабочую зону.



При работе в люльке пристегивайтесь предохранительным поясом и надевайте каску.



При выполнении высотных работ держитесь вдали от линий электропередачи.



Для подъема людей используйте соответствующий подъемник (только на машине, подходящей для подъема людей).



При эксплуатации подъемника наклоняться.



НИКОГДА не используйте ковши для подъема людей.

## ТЕХНИЧЕСКОЕ ОБСЛУЖИВАНИЕ



Не забывайте смазывать навесное оборудование.