



# SICHERER FAHREN

Die ordnungsgemäße Handhabung der Ausrüstung trägt zu mehr Arbeitssicherheit bei. Die Manitou Gruppe möchte Sie über ihr Programm „REDUCE Risks“ informieren und Sie auf die bewährten Verfahren zum sicheren Gebrauch Ihrer Ausrüstung aufmerksam machen.



Überprüfen Sie Ihre Ausrüstung vor dem Gebrauch



Der Gebrauch der Ausrüstung ist nur autorisierten Personen gestattet



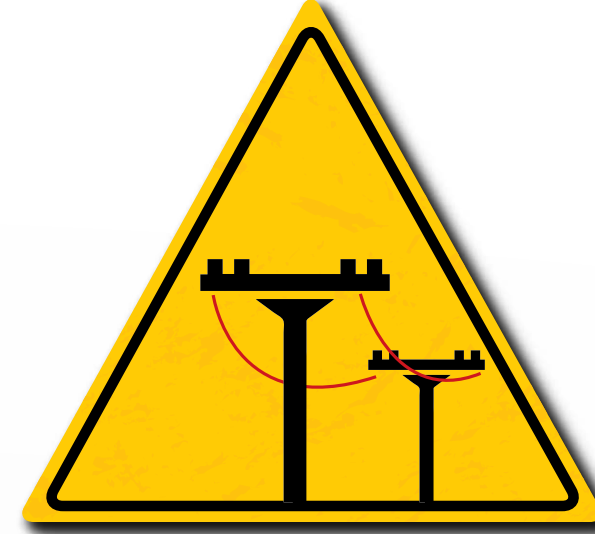
Passen Sie Ihre PSA an Ihre Tätigkeit an (Helme, Schutzbrille ...)



Achten Sie auf Ihre Arbeitsumgebung, um Schäden zu vermeiden



Beachten Sie die maximale Anzahl der Personen im Arbeitskorb



Sicheren Abstand halten, wenn Sie sich Hochspannungsleitungen nähern



Markieren Sie Ihren Arbeitsbereich mit Leitkegeln, Absperrungen...



Platzieren Sie Ihre Arme, Beine... nie außerhalb des Korbs



Passen Sie Ihre Fahrweise an die Umgebung an



Nie unter einer angehobenen Last aufhalten



Benutzen Sie den Arbeitskorb nicht als Kran



Beachten Sie die auf dem Lastdiagramm angegebene maximale Tragfähigkeit



Achten Sie beim Einsatz von Stützen auf den Untergrund



Vergewissern Sie sich, dass die Windgeschwindigkeit maximal 45 km/h beträgt



Achten Sie auf der Straße auf die Position und auf den ausgefahrenen Teleskopausleger



Beachten Sie die Neigungsfähigkeit der Last



Beachten Sie beim Parken die Sicherheitsregeln



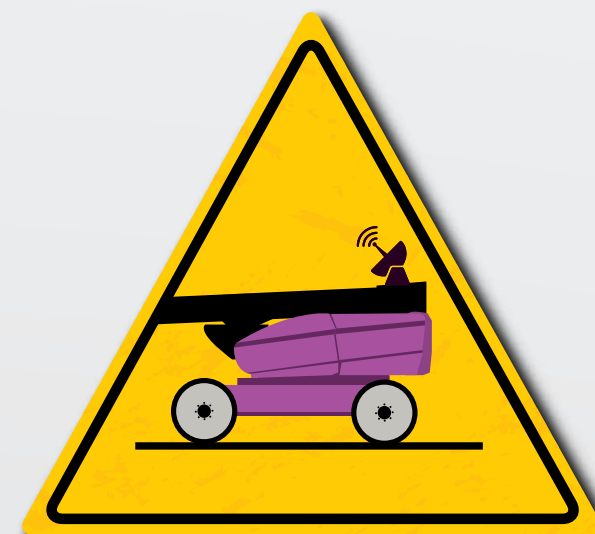
Immer einen Sicherheitsgurt verwenden



Achten Sie auf Gegenstände, Stoff ... die sich in der Maschine verfangen können



Schutz- und Sicherheitssysteme nie umgehen



Keine unbefugten Modifizierungen an Ihrer Maschine vornehmen



Regelmäßige Wartung muss die gesetzlichen Vorschriften erfüllen



Die gesetzlichen Sicherheitsvorschriften kennen und beachten



Lesen Sie die Anweisungen im Bedienerhandbuch



Beim Tanken Vorsicht walten lassen

**MANITOU**  
GROUP