



CONDUCCIÓN SEGURA

Manejar el equipo permite mejorar las condiciones de trabajo si se hace adecuadamente. El Grupo Manitou desea, a través de su programa de riesgos REDUCE, informarle y concienciar de las buenas prácticas en el uso de su equipo.



Compruebe el equipo antes de usarlo



Sólo el personal autorizado puede emplear el equipo



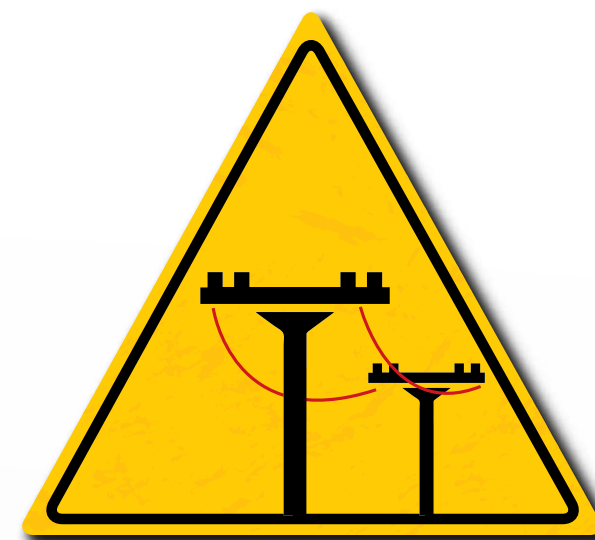
Ajuste el EPI según su actividad (cascos, gafas...)



Conozca bien su entorno de trabajo para evitar accidentes



Respete el número de personas autorizadas en la canasta



Mantenga una distancia de seguridad cuando se acerque a líneas de alto voltaje



Defina su zona de trabajo con conos, barreras...



No sitúe nunca piernas y brazos fuera de la canasta



Adapte la conducción para ajustarse a su entorno



No camine jamás por debajo de una carga elevada



No utilice jamás la plataforma como si fuera una grúa



Respete la capacidad máxima indicada en el ábaco



Preste atención a las condiciones del suelo al desplegar los estabilizadores



Asegúrese de que la velocidad del viento no supere los 45 km/h



Preste atención a la posición y al brazo extensible en las vías públicas



Sea consciente de las pendientes que tiene que subir la carga



Respete las reglas de seguridad al aparcar



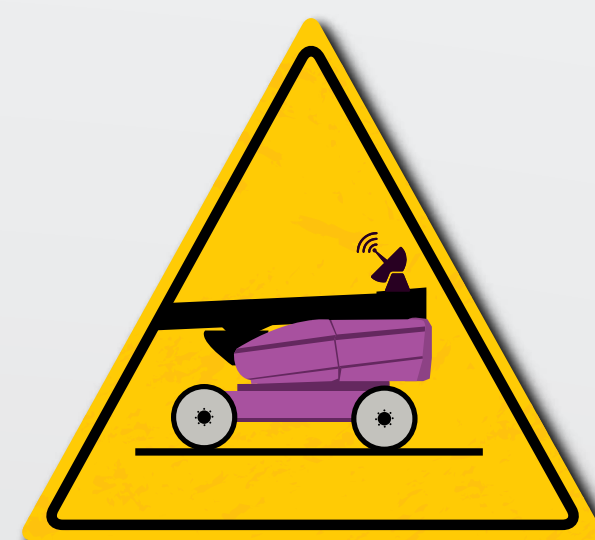
Utilice siempre el arnés de seguridad



Tenga cuidado con objetos, tejidos... que puedan quedar atrapados en la maquinaria



No corte nunca los sistemas de protección y seguridad



No realice nunca modificaciones no autorizadas al equipo



El mantenimiento periódico debe ajustarse a los requisitos legales



Tenga en cuenta los requisitos legales de seguridad y cúmplalos



Lea las instrucciones del manual de operario



Tenga cuidado al repostar

MANITOU
GROUP