



GUIDARE IN SICUREZZA

Utilizzate correttamente, le attrezzature di movimentazione sono una risorsa che permette di migliorare le condizioni lavorative. Il gruppo Manitou desidera, attraverso il programma REDUCE Risks, informare gli operatori e sensibilizzare sulle buone pratiche per utilizzare le attrezzature in maniera sicura.



Controllare le attrezzature prima dell'utilizzo



Solo le persone autorizzate possono usare le attrezzature



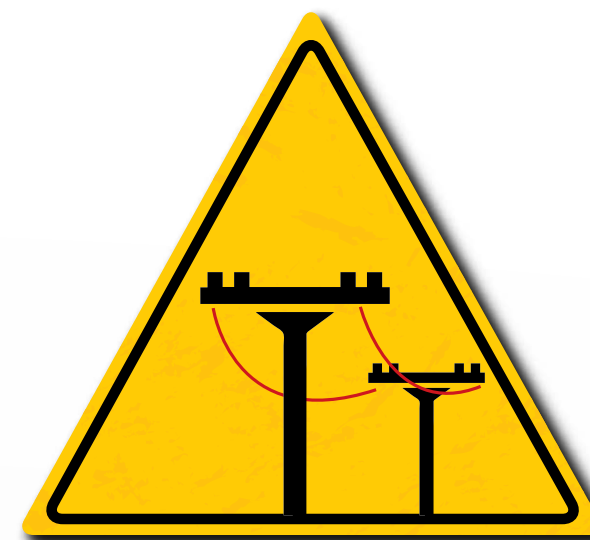
Utilizzare DPI idonei in base all'attività da svolgere (caschi, occhiali ecc.)



Essere consapevoli dell'ambiente di lavoro per evitare danni



Rispettare il numero di persone autorizzate all'interno del cesto



Mantenere una distanza di sicurezza adeguata quando ci si avvicina alle linee dell'alta tensione



Delimitare l'area di lavoro con coni segnaletici, barriere e simili



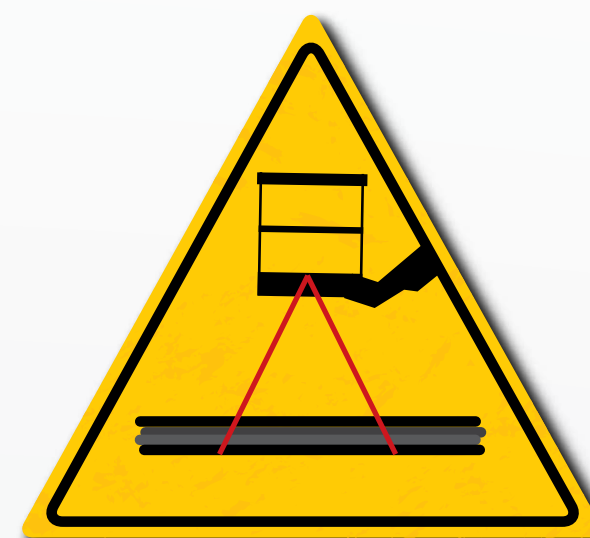
Mai mettere braccia, gambe ecc. fuori dal cesto



Adattare il modo di guida in base all'ambiente



Mai camminare sotto carichi sopraelevati



Mai usare la piattaforma come una gru



Rispettare la capacità massima riportata dall'indicazione di carico



Prestare attenzione alle condizioni al suolo quando si usano stabilizzatori



Accertarsi che la velocità del vento non superi i 45 km/orari



Prestare attenzione alla posizione e al braccio telescopico sulle strade pubbliche



Prestare attenzione alle pendenze del carico



Nel parcheggiare, rispettare le norme di sicurezza



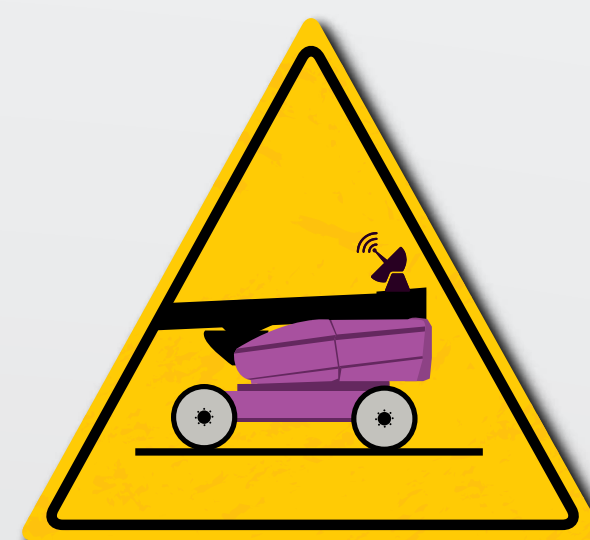
Utilizzare sempre dispositivi di protezione individuale



Prestare attenzione a oggetti, tessuti e simili che possano rimanere intrappolati nella macchina



Mai escludere i sistemi di protezione e sicurezza



Mai apportare modifiche non autorizzate alla macchina



La manutenzione periodica deve ottemperare ai requisiti di legge



Prestare attenzione e ottemperare ai requisiti di legge in materia di sicurezza



Leggere le istruzioni del manuale dell'operatore



Effettuare i rifornimenti prestando la dovuta attenzione

MANITOU
GROUP