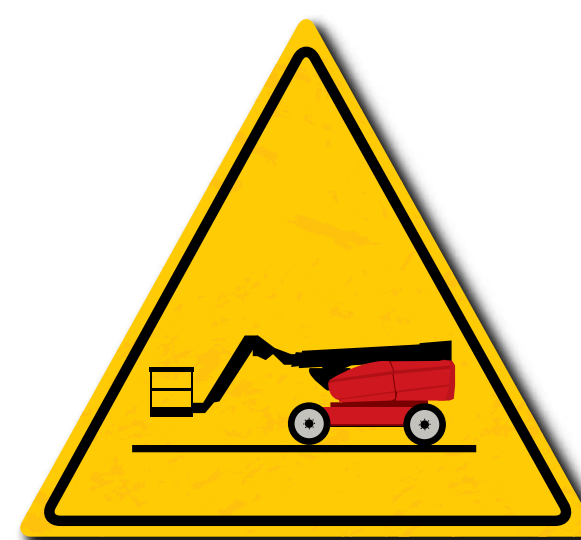


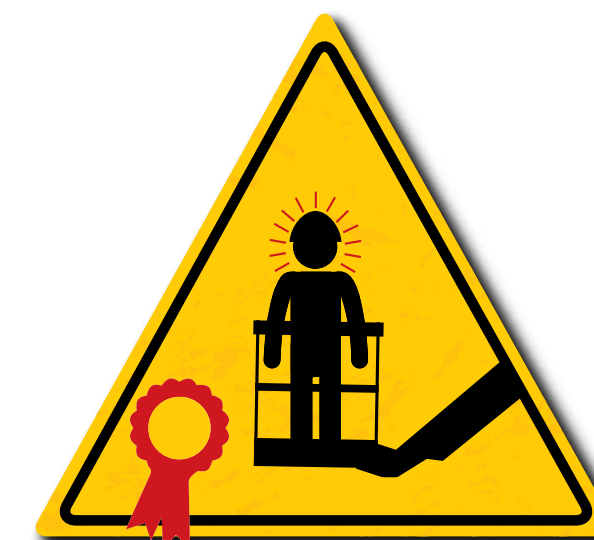


# BEZPIECZNIEJSZA JAZDA

Urządzenia transportu bliskiego, takie jak dźwignia, podnoszą warunki pracy na wyższy poziom, o ile są używane w prawidłowy sposób. W ramach programu zmniejszania zagrożeń (REDUCE Risks) Grupa Manitou dąży do szerzenia wiedzy na temat dobrych praktyk służących bezpiecznemu użytkowaniu sprzętu.



Sprawdzić sprzęt przed użyciem



Sprzęt może być użytkowany wyłącznie przez osoby uprawnione



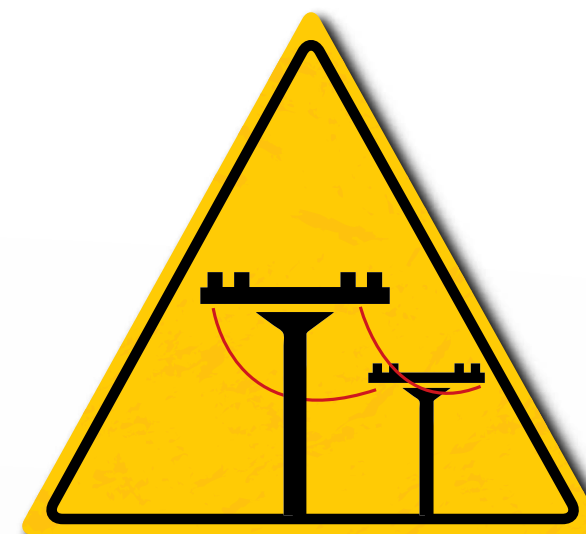
Dobrać środki ochrony osobistej odpowiednio do wykonywanej czynności (kaski, okulary itp.)



Zapoznać się z otoczeniem, w którym wykonywane są prace, aby zapobiec szkodom



Przestrzegać dozwolonej liczby osób w koszu



Zachować bezpieczną odległość w przypadku zbliżania się do linii wysokiego napięcia



Oznaczyć obszar pracy pachołkami, barierkami itp.



Zakaz wystawiania rąk, nóg itp. poza kosz



Dostosować tryb jazdy do otoczenia



Zakaz przechodzenia pod podniesionym ładunkiem



Zakaz używania pomostu jako dźwigu



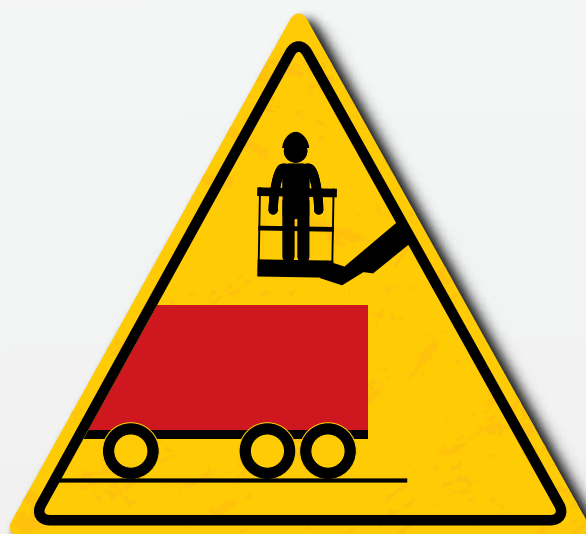
Stosować się do maksymalnej nośności podanej na karcie ładunków



Podczas rozstawiania stabilizatorów uważać na warunki w terenie



Upewnić się, że prędkość wiatru nie przekracza 45 km/h



Na drogach publicznych zwracać uwagę na pozycję i na wysięgnik



Zapoznać się ze zdolnością pokonywania wzniesień dla danego ładunku



Przestrzegać zasad bezpieczeństwa podczas parkowania



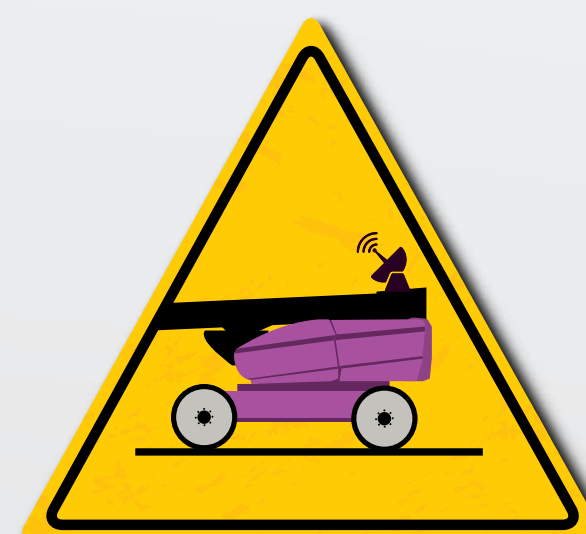
Zawsze używać uprząży bezpieczeństwa



Pamiętać o przedmiotach, materiałach itp., które mogą zostać wciągnięte przez maszynę



Nigdy nie ograniczać zabezpieczeń i systemów bezpieczeństwa



Zakaz dokonywania nieuprawnionych zmian w maszynie



Prowadzić konserwację okresową zgodnie z wymogami prawnymi



Zapoznać się z wymogami prawnymi dot. bezpieczeństwa i przestrzegać ich



Zapoznać się ze wskazówkami z instrukcji obsługi



Zachować ostrożność podczas tankowania

**MANITOU**  
GROUP