

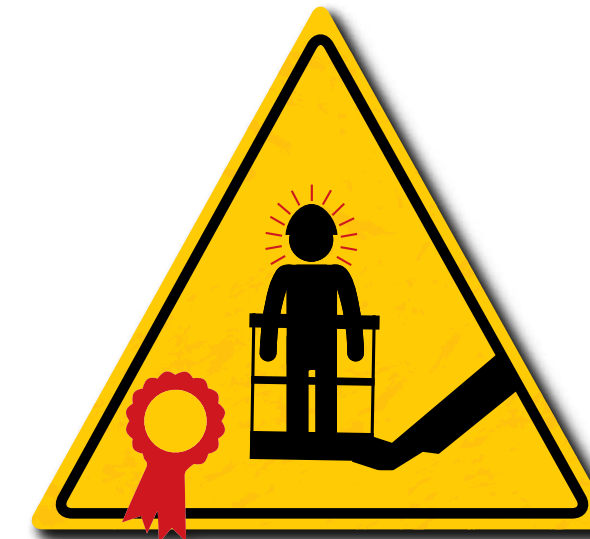


CONDUÇÃO MAIS SEGURA

O equipamento de movimentação de cargas é uma alavanca para melhorar as condições de trabalho quando utilizado corretamente. O Grupo Manitou deseja, através do seu programa REDUCE Risks, informar e consciencializar para as boas práticas da utilização segura do seu equipamento.



Verifique o equipamento antes de o utilizar



Apenas pessoas autorizadas podem utilizar o equipamento



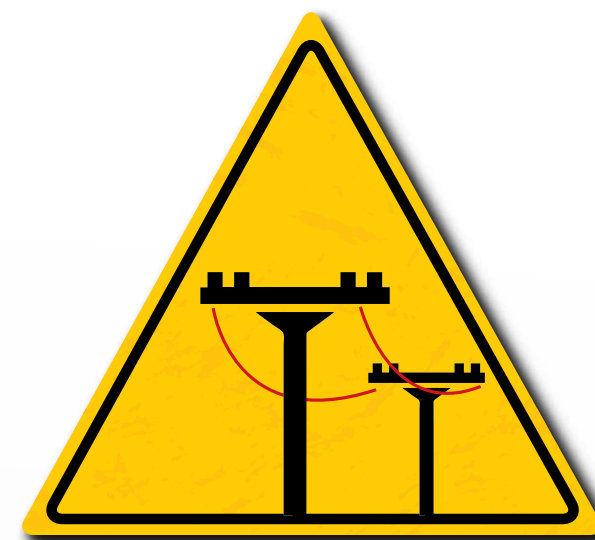
Adapte o seu EPP à sua atividade (capacete, óculos, etc.)



Esteja atento ao seu ambiente de trabalho para evitar danos



Respeite o número de pessoas autorizadas no certo



Mantenha uma distância segura quando se aproxima de linhas de alta tensão



Delimite a sua área de trabalho com cones, barreiras, etc.



Nunca coloque os braços, pernas, etc., fora do cesto



Adapte o modo de condução ao ambiente



Nunca caminhe debaixo de uma carga erguida



Nunca utilize a plataforma como uma grua



Respeite a capacidade máxima indicada no diagrama de carga



Esteja atento às condições no solo quando abre os estabilizadores



Certifique-se de que a velocidade do vento não excede as 45 mph



Preste atenção à posição e à extensão da lança em estradas públicas



Esteja atento à inclinação da carga



Quando estacionar respeite as regras de segurança



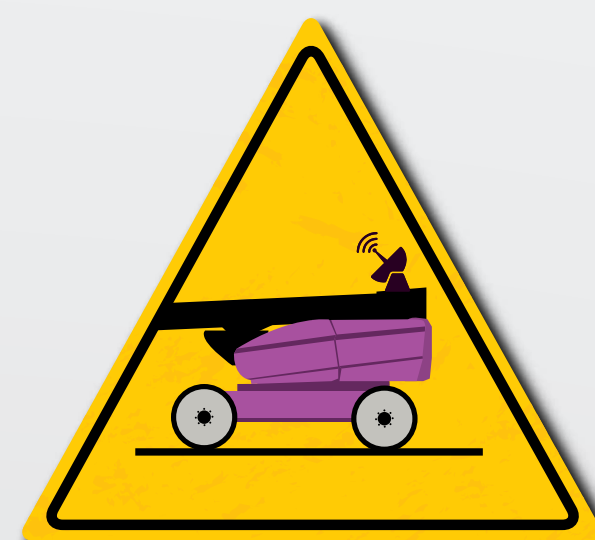
Utilize sempre um arnês de segurança



Esteja atento a objetos, tecidos, etc., que podem ficar presos na máquina



Nunca desligue os sistema de proteção e segurança



Nunca faça modificações não autorizadas na sua máquina



A manutenção periódica deve cumprir os requisitos legais



Esteja atento aos requisitos de segurança legal e cumpra-os



Leia as instruções no manual do operador



Tenha cuidado quando abastece combustível

MANITOU
GROUP