



БЕЗОПАСНОЕ ВОЖДЕНИЕ

Подъемно-транспортное оборудование значительно облегчает условия труда при условии надлежащего использования. Посредством своей программы СНИЖЕНИЯ рисков Manitou Group хочет предоставить вам информацию и упрочить ваше понимание того, выполнение каких правил обеспечит безопасное использование вашего оборудования.



Проверяйте оборудование перед использованием



Оборудование может использоваться только уполномоченным персоналом



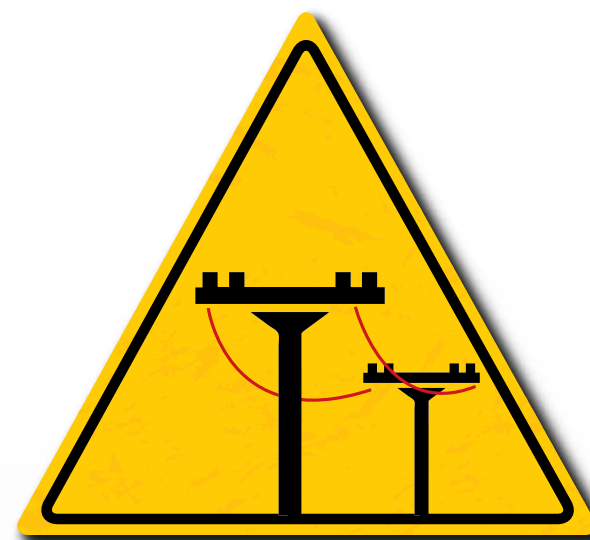
Используйте СИЗ, соответствующие вашей деятельности (каска, очки и т.д.)



Во избежание ущерба учитывайте условия своего рабочего окружения



Соблюдайте установленное количество уполномоченных специалистов на рабочей площадке



Приближаясь к высоковольтным линиям, держите безопасную дистанцию



Обозначьте зону своей работы конусами, ограждениями и т.д.



Никогда не высовывайте руки и ноги за рабочую площадку



Адаптируйте свой стиль вождения к окружающим условиям



Никогда не ходите под поднятым грузом



Никогда не используйте платформу в качестве крана



Соблюдайте максимальную грузоподъемность, указанную в таблице нагрузки



Задействуя стабилизаторы, учитывайте состояние покрытия



Убедитесь, что скорость ветра не превышает 45 км/ч



На автомагистралях следите за своим положением и выдвижной стрелой



Учитывайте поведение груза на уклоне



Паркуясь, соблюдайте правила безопасности



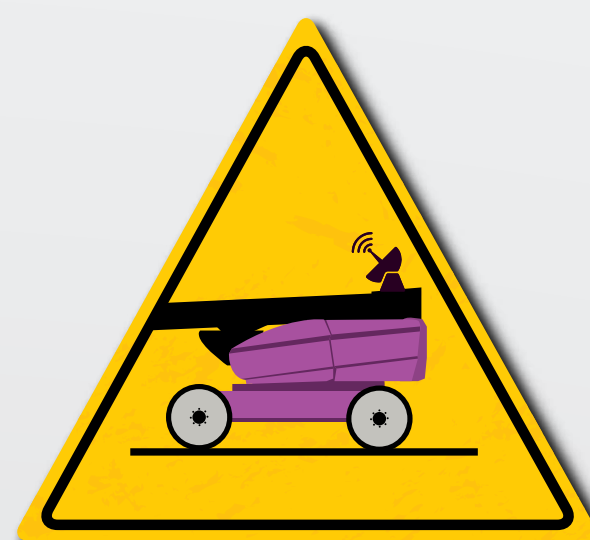
Всегда используйте ремни безопасности



Проверяйте, не застряли ли в машине какие-либо предметы, фрагменты материала и т.д.



Никогда не отключайте системы защиты и безопасности



Ни в коем случае не вносите в машину несанкционированных изменений



Периодическое техническое обслуживание должно соответствовать требованиям закона



Учитывайте и соблюдайте все связанные с безопасностью требования законодательства



Прочтите инструкции в руководстве для оператора



Соблюдайте осторожность при заправке

MANITOU
GROUP