



SICHERER FAHREN

Die ordnungsgemäße Handhabung der Ausrüstung trägt zu mehr Arbeitssicherheit bei. Die Manitou Gruppe möchte Sie über ihr Programm „REDUCE Risks“ informieren und Sie auf die bewährten Verfahren zum sicheren Gebrauch Ihrer Ausrüstung aufmerksam machen.



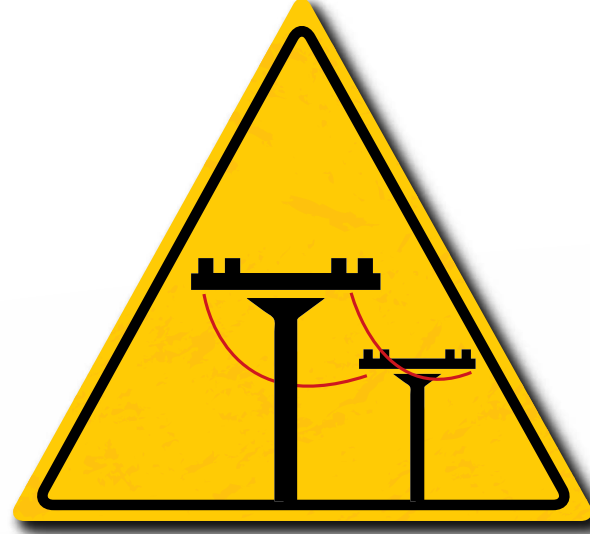
Überprüfen Sie Ihre Ausrüstung vor dem Gebrauch



Der Gebrauch der Ausrüstung ist nur autorisierten Personen gestattet



Das Tragen von Sicherheitsschuhen ist Pflicht



Sicheren Abstand halten, wenn Sie sich Hochspannungsleitungen nähern



Stellen Sie sich darauf ein, dass Sie auf unerwartete Situationen reagieren müssen



Personen dürfen nur mit geeigneten und zugelassenen Arbeitskörben angehoben werden



Keine Passagiere



Passen Sie die Reifen an den Untergrund an



Immer die Tragfähigkeit der Ladefläche überprüfen



Den Motor nicht ohne Fahrer laufen lassen



Die Ausrüstung nicht mit angehobener Last stehen lassen



Beachten Sie die auf dem Lastdiagramm angegebene maximale Tragfähigkeit



Die Last in einer niedrigen Position und mit eingefahrenem Ausleger befördern



Nie unter einer angehobenen Last aufhalten



Das geeignete Zubehör für die jeweilige Last verwenden



Beachten Sie die Neigungsfähigkeit der Last



Vergewissern Sie sich, dass die Windgeschwindigkeit maximal 45 km/h beträgt



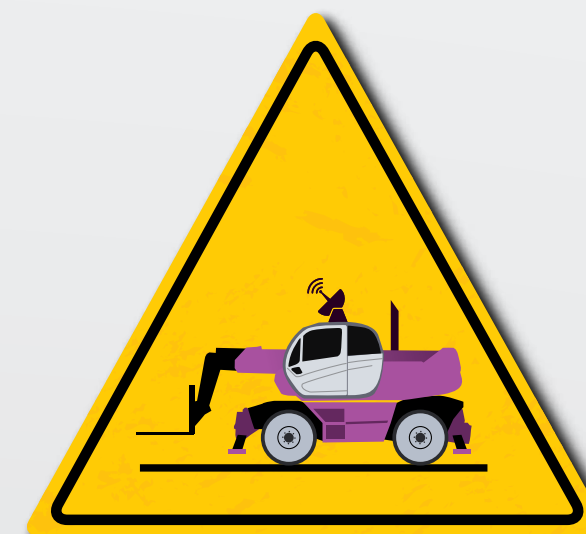
Achten Sie beim Einsatz von Stützen auf den Untergrund



Beachten Sie beim Parken die Sicherheitsregeln



Achten Sie auf Gegenstände, Stoff ... die sich in der Maschine verfangen können.



Keine unbefugten Modifizierungen an Ihrer Ausrüstung vornehmen



Regelmäßige Wartung muss die gesetzlichen Vorschriften erfüllen



Die gesetzlichen Sicherheitsvorschriften kennen und beachten



Lesen Sie die Anweisungen im Bedienerhandbuch



Beim Tanken Vorsicht walten lassen

MANITOU
GROUP