

POUR UNE CONDUITE PLUS SÛRE



Les équipements de manutention sont un levier d'amélioration des conditions de travail dès lors qu'ils sont bien utilisés. Le Groupe Manitou souhaite, par son programme REDUCE Risks vous informer et vous sensibiliser sur les bonnes pratiques d'utilisation en toute sécurité de votre matériel.



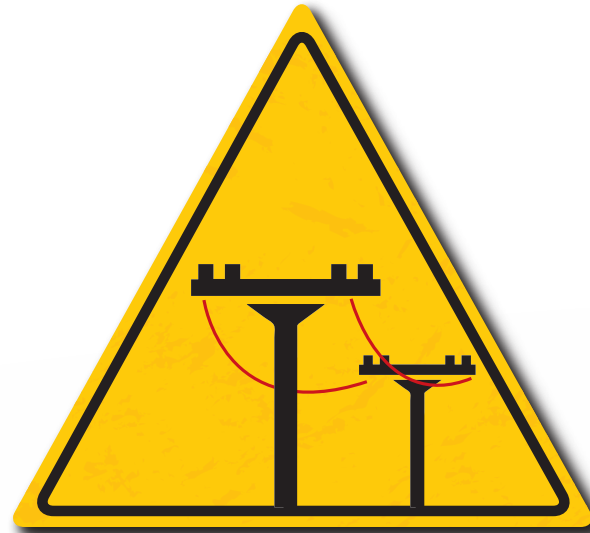
Vérifiez l'état de votre matériel avant toute utilisation



Seules les personnes autorisées et habilitées peuvent utiliser le matériel



Le port de chaussures de sécurité est obligatoire



Gardez toujours une distance de sécurité à l'approche des lignes à hautes tension



Soyez prêt à réagir à toute situation inattendue



L'élévation de personnes est autorisée avec un accessoire adapté et certifié



N'utilisez pas le matériel comme moyen de transport de personne



Adaptez vos pneumatiques selon la nature du sol



Vérifiez toujours la capacité du pont de chargement



Ne jamais laisser le moteur en fonctionnement en l'absence du conducteur



Ne laissez pas le matériel à l'arrêt avec une charge levée



Respectez la capacité maximale indiquée sur l'abaque de charge



Transportez la charge en position basse et le télescope rentré au max.



Ne vous positionnez jamais sous une charge levée



Utilisez des accessoires adaptés en fonction de la charge à transporter



Prenez connaissance des pentes franchissables



Assurez-vous que la vitesse du vent ne dépasse pas 45 km/h



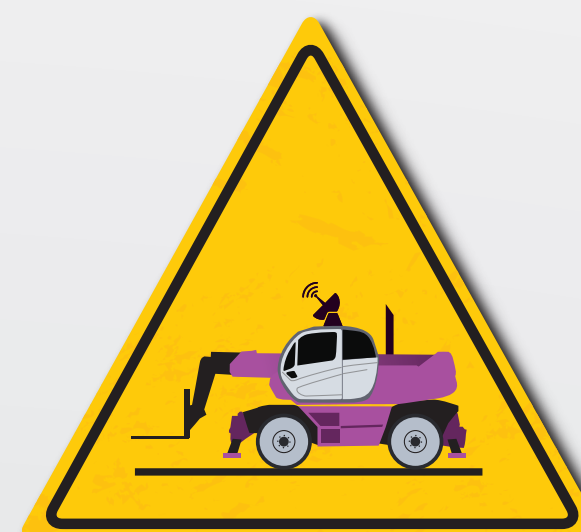
Soyez attentif au sol, lors du déploiement des stabilisateurs



Respectez les règles de sécurité lors d'un stationnement



Soyez attentif aux objets, tissus... qui peuvent se coincer dans la machine



N'effectuez jamais de modification non autorisée sur votre matériel



La maintenance périodique doit être conforme aux exigences légales



Un prestataire doit connaître les exigences légales de sécurité et s'y conformer



Conformez-vous aux instructions données dans le manuel opérateur



Soyez attentif lors du ravitaillement en carburant

 **MANITOU**
HANDLING YOUR WORLD