



GUIDARE IN SICUREZZA

Utilizzate correttamente, le attrezzature di movimentazione sono una risorsa che permette di migliorare le condizioni lavorative. Il gruppo Manitou desidera, attraverso il programma REDUCE Risks, informare gli operatori e sensibilizzare sulle buone pratiche per utilizzare le attrezzature in maniera sicura.



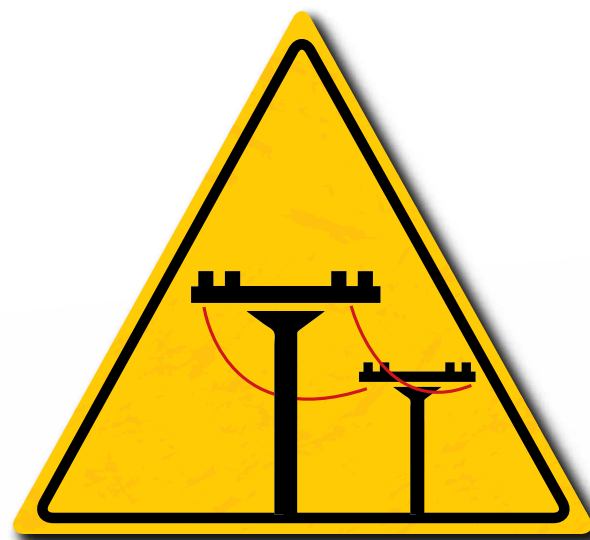
Controllare le attrezzature prima dell'utilizzo



Solo le persone autorizzate possono usare le attrezzature



È obbligatorio indossare calzature di sicurezza



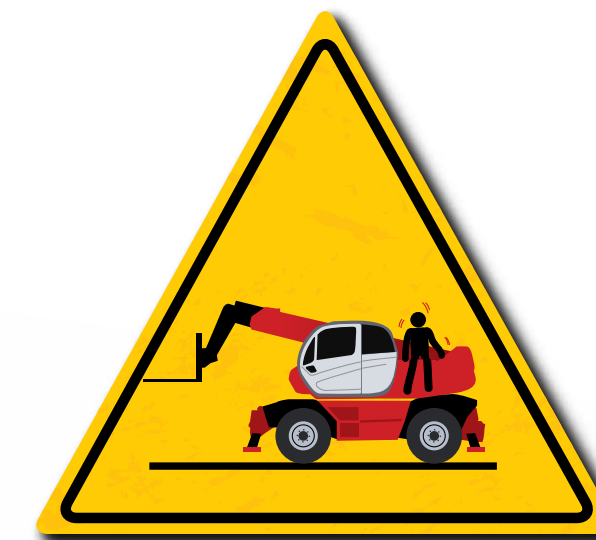
Mantenere una distanza di sicurezza adeguata quando ci si avvicina alle linee dell'alta tensione



Essere pronti a reagire a situazioni inaspettate



L'elevazione di persone è consentita solo con piattaforme idonee e certificate



Non portare passeggeri



Adattare i pneumatici alla tipologia di terreno



Verificare sempre la capacità dell'area di carico



Mai lasciare il motore acceso senza conducente



Non lasciare l'attrezzatura ferma con un carico sopraelevato



Rispettare la capacità massima riportata dall'indicazione di carico



Abbassare il carico e ritirare il braccio



Mai camminare sotto carichi sopraelevati



Utilizzare accessori idonei in base ai requisiti di carico



Prestare attenzione alle pendenze del carico



Accertarsi che la velocità del vento non superi i 27mph



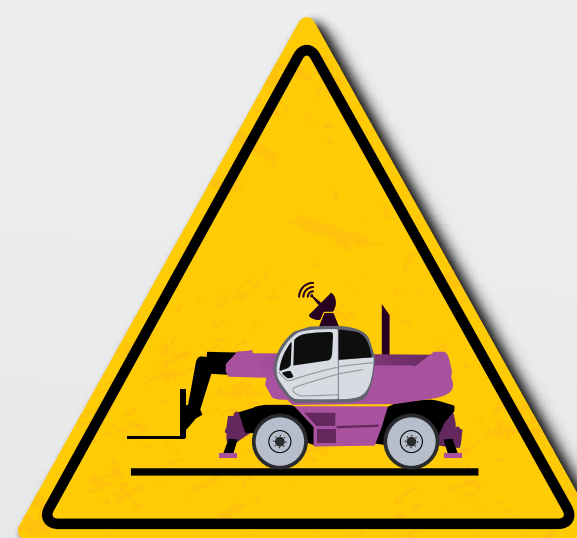
Prestare attenzione alle condizioni al suolo quando si usano stabilizzatori



Nel parcheggiare, rispettare le norme di sicurezza



Prestare attenzione a oggetti, tessuti e simili che possano rimanere intrappolati nella macchina.



Mai apportare modifiche non autorizzate all'attrezzatura



La manutenzione periodica deve ottemperare ai requisiti di legge



Prestare attenzione e ottemperare ai requisiti di legge in materia di sicurezza



Leggere le istruzioni del manuale dell'operatore



Effettuare i rifornimenti prestando la dovuta attenzione

MANITOU
GROUP