



BEZPIECZNIEJSZA JAZDA

Urządzenia transportu bliskiego, takie jak dźwignia, podnoszą warunki pracy na wyższy poziom, o ile są używane w prawidłowy sposób. W ramach programu zmniejszania zagrożeń (REDUCE Risks) Grupa Manitou dąży do szerzenia wiedzy na temat dobrych praktyk służących bezpiecznemu użytkowaniu sprzętu.



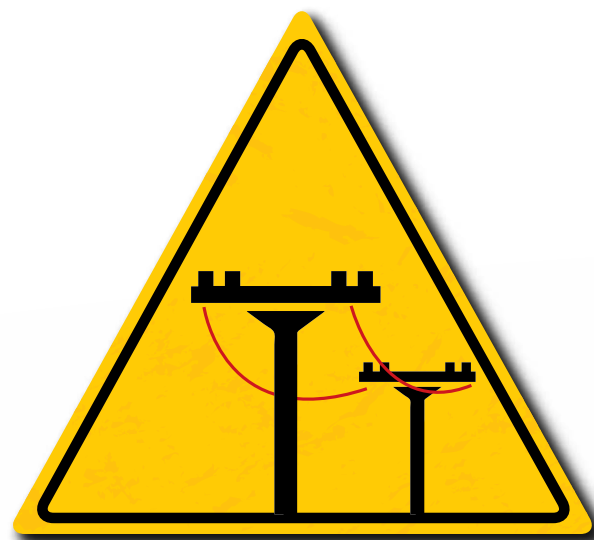
Sprawdzić sprzęt przed użyciem



Sprzęt może być użytkowany wyłącznie przez osoby uprawnione



Obowiązek noszenia obuwia ochronnego



Zachować bezpieczną odległość w przypadku zbliżania się do linii wysokiego napięcia



Zachować gotowość do reagowania w nieoczekiwanych sytuacjach



Podnoszenie osób jest dozwolone tylko przy użyciu odpowiednich pomostów posiadających stosowne certyfikaty



Zakaz przewożenia pasażerów



Dobrać opony do rodzaju terenu



Zawsze sprawdzać nośność obszaru załadunku



Nigdy nie zostawiać włączonego silnika pod nieobecność kierowcy



Nie pozostawiać nieruchomego sprzętu z uniesionym ładunkiem



Stosować się do maksymalnej nośności podanej na karcie ładunków



Przewozić ładunek nisko, z cofniętym wysięgnikiem



Zakaz przechodzenia pod podniesionym ładunkiem



Używać właściwych akcesoriów, wymaganych dla danego ładunku



Zapoznać się ze zdolnością pokonywania wzniesień dla danego ładunku



Upewnić się, że prędkość wiatru nie przekracza 27 mil/h



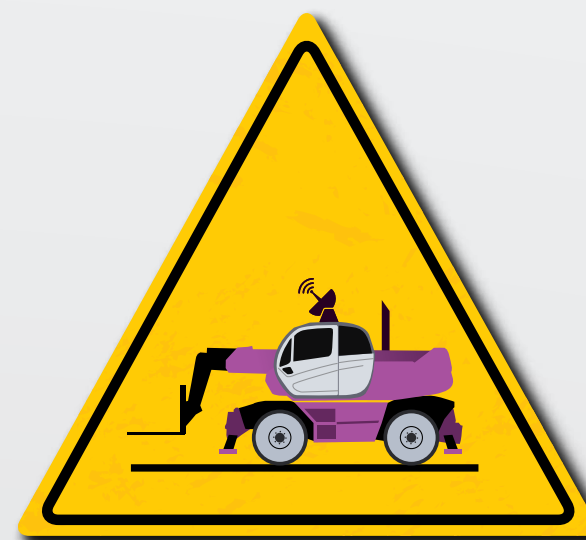
Podczas rozstawiania stabilizatorów uważać na warunki w terenie



Przestrzegać zasad bezpieczeństwa podczas parkowania



Pamiętać o przedmiotach, materiałach itp., które mogą zostać wciągnięte przez maszynę.



Zakaz dokonywania nieuprawnionych zmian w sprzęcie



Prowadzić konserwację okresową zgodnie z wymogami prawnymi



Zapoznać się z wymogami prawnymi dot. bezpieczeństwa i przestrzegać ich



Zapoznać się ze wskazówkami z instrukcji obsługi



Zachować ostrożność podczas tankowania

MANITOU
GROUP