



CONDUÇÃO MAIS SEGURA

O equipamento de movimentação de cargas é uma alavanca para melhorar as condições de trabalho quando utilizado corretamente. O Grupo Manitou deseja, através do seu programa REDUCE Risks, informar e consciencializar para as boas práticas da utilização segura do seu equipamento.



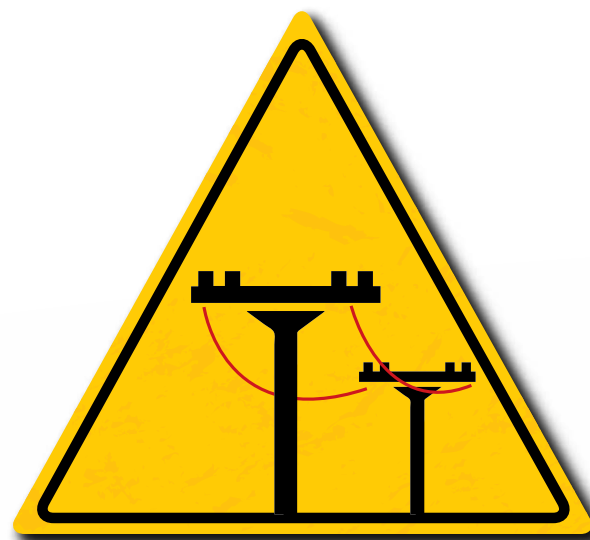
Verifique o equipamento antes de o utilizar



Apenas pessoas autorizadas podem utilizar o equipamento



O uso de calçado de proteção é obrigatório



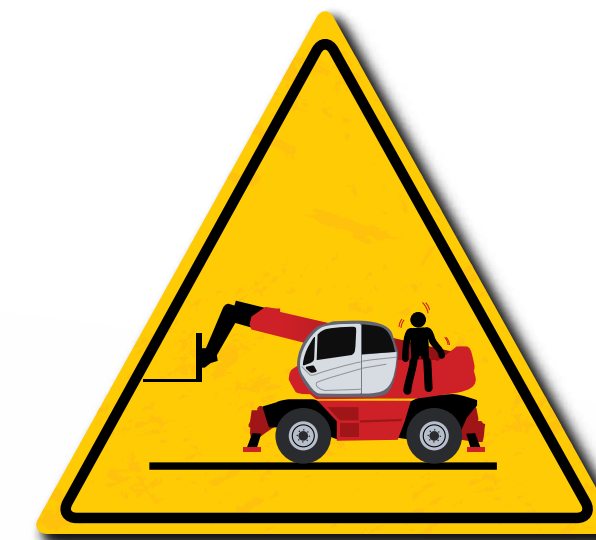
Mantenha uma distância segura quando se aproxima de linhas de alta tensão



Esteja preparado para reagir a situações inesperadas



A elevação de pessoas apenas é permitida com plataformas certificadas e adequadas



Não permita passageiros



Adapte os pneus ao tipo de piso



Verifique sempre a capacidade da zona de carregamento



Nunca deixe o motor a trabalhar sem condutor



Não deixe o equipamento estático com uma carga erguida



Respeite a capacidade máxima indicada no diagrama de carga



Transporte a carga em posição baixa e com a lança recolhida



Nunca caminhe debaixo de uma carga erguida



Utilize os acessórios adequados de acordo com os requisitos de carga



Esteja atento à inclinação da carga



Certifique-se de que a velocidade do vento não excede as 27 mph



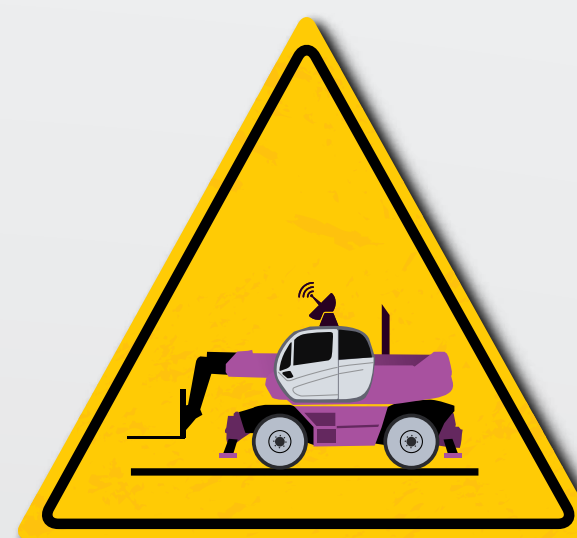
Esteja atento às condições no solo quando abre os estabilizadores



Quando estacionar respeite as regras de segurança



Esteja atento a objetos, tecidos, etc., que podem ficar presos na máquina.



Nunca faça modificações não autorizadas no seu equipamento



A manutenção periódica deve cumprir os requisitos legais



Esteja atento aos requisitos de segurança legal e cumpra-os



Leia as instruções no manual do operador



Tenha cuidado quando abastece combustível

MANITOU
GROUP