



# БЕЗОПАСНОЕ ВОЖДЕНИЕ

Подъемно-транспортное оборудование значительно облегчает условия труда при условии надлежащего использования. Посредством своей программы СНИЖЕНИЯ рисков Manitou Group хочет предоставить вам информацию и упрочить ваше понимание того, выполнение каких правил обеспечит безопасное использование вашего оборудования.



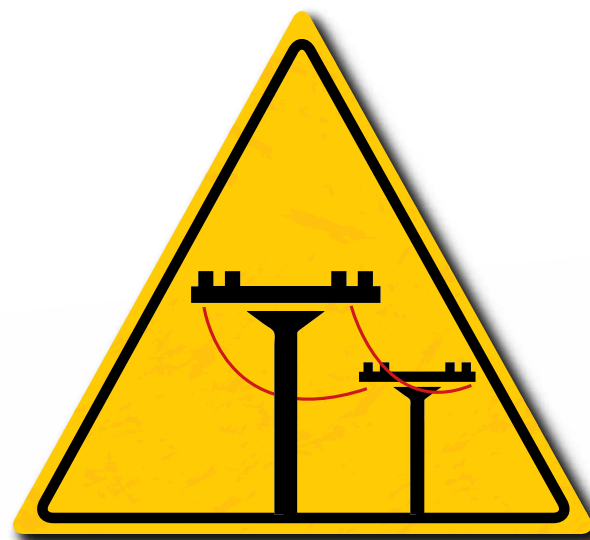
Проверяйте оборудование перед использованием



Оборудование может использоваться только уполномоченным персоналом



Обязательно надевайте защитную обувь



Приближаясь к высоковольтным линиям, держите безопасную дистанцию



Будьте готовы реагировать на любую неожиданную ситуацию



Люди могут подниматься только на подходящие для этого, сертифицированные платформы



Никаких пассажиров



Выбирайте шины с учетом покрытия, по которому перемещаетесь



Всегда проверяйте грузоподъемность погрузочной площадки



Всегда выключайте двигатель, если в кабине нет водителя



Не оставляйте оборудование с поднятым грузом



Соблюдайте максимальную грузоподъемность, указанную в таблице нагрузки



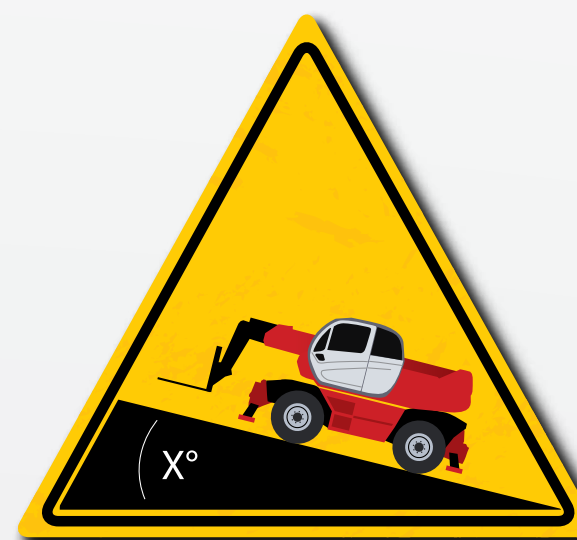
Перемещайте груз в нижнем возможном положении, с вытянутой стрелой



Никогда не ходите под поднятым грузом



Используйте принадлежности, соответствующие связанным с грузом требованиям



Учитывайте поведение груза на уклоне



Убедитесь, что скорость ветра не превышает 27 миль/ч (ок. 43,5 км/ч)



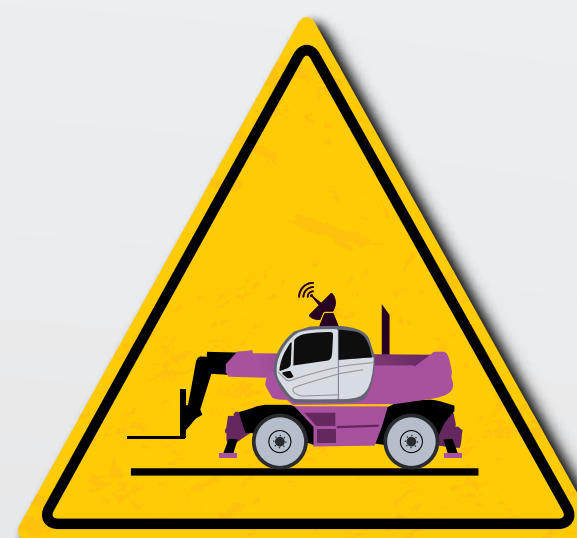
Задействуя стабилизаторы, учитывайте состояние покрытия



Паркуясь, соблюдайте правила безопасности



Проверяйте, не застряли ли в машине какие-либо предметы, фрагменты материала и т.д.



Ни в коем случае не вносите в оборудование несанкционированных изменений



Периодическое техническое обслуживание должно соответствовать требованиям закона



Учитывайте и соблюдайте все связанные с безопасностью требования законодательства



Прочтите инструкции в руководстве для оператора



Соблюдайте осторожность при заправке

**MANITOU**  
GROUP