

GAMME **TMT**



Scannez et découvrez
plus d'informations
sur manitou.com

 **MANITOU**
HANDLING YOUR WORLD

Tout simplement le meilleur

Quelle que soit la tâche, Manitou s’efforce de vous fournir une solution simple et efficace pour l’accomplir. Le TMT (Truck-Mounted Telehandler, Chariot embarqué télescopique) est une machine robuste et fiable qui vous aidera à accomplir votre travail dans n’importe quelle situation.

- **Capacités de charge inégalées**
Le TMT de Manitou utilise une technologie télescopique avancée pour offrir une flèche puissante et polyvalente. C’est le seul chariot embarqué télescopique sur le marché.
- **Puissance et portée**
Cette flèche unique permet de charger et de décharger vos camions d’un seul côté. Seule machine sur le marché capable de réaliser cette prouesse, le TMT est un véritable atout pour maximiser efficacité et rentabilité.
- **Le roi du tout-terrain**
Notre TMT possède une garde au sol de 290 mm max., la plus élevée du marché. Avec un choix de pneus semi-industriels, de construction ou agricoles, des moteurs de roues et des freins puissants, il est indispensable pour le tout-terrain.



Juste ce qu’il vous faut

Parmi toutes les options développées par Manitou, vous trouverez certainement la combinaison parfaitement adaptée à vos besoins. N’oubliez pas de vérifier les points supplémentaires ci-dessous :

Siège confortable haut de gamme	Feux	Pneumatiques
Un bon siège est essentiel pour le confort du conducteur. Le siège grand confort de Manitou contribue à prévenir la fatigue et les troubles musculosquelettiques (TMS).	Voir et être vu lorsque vous utilisez votre TMT vous permet de rester en sécurité en toutes circonstances. Avec une gamme complète de feux de travail et de route à LED, de gyrophares et de feux clignotants, soyez prêts à faire face à toutes les situations.	Équipé de pneus tout terrain de série, vous atteindrez votre destination sans encombre. Nous proposons également des options de pneus industriels et agricoles pour répondre à tous types d’environnements de travail.
		
Tabliers	Déplacement latéral de la flèche	Cabine haute
Notre tablier à rouleaux permet la distribution uniforme du poids de la charge sur le chariot. Pour une stabilité accrue, plusieurs options de dosserets de charge sont disponibles.	La flèche à déplacement latéral du TMT est le gage d’une manutention plus rapide et plus sûre : 135 mm pour permettre l’entrée rapide des fourches, le centrage et la mise en place de la charge.	Vous travaillez sur des sites avec un environnement très fréquenté ? Profitez d’une vue plus élevée et plus sûre grâce à notre cabine de 2 400 mm de hauteur.
		

Expertise et service au quotidien

Concentrez-vous sur votre coeur de métier et comptez sur notre réseau de professionnels qualifiés pour vous aider dans vos missions quotidiennes. Profitez de nos services pour optimiser l’utilisation de vos machines et améliorer votre productivité journalière.

- **1 500 concessionnaires dans le monde**
Présents dans plus de 140 pays, nos concessionnaires experts formés par Manitou fournissent une assistance technique de premier plan et un service exceptionnel.
- **Extension de garantie**
Protégez votre entreprise contre les dépenses imprévues et hors budget, avec une prise en charge complète des pièces et de la main-d’oeuvre jusqu’à 6 ans ou 6 000 heures.
- **Pièces de rechange d’origine**
L’utilisation de pièces de rechange d’origine est le meilleur moyen de garantir les performances et la longévité de votre machine Manitou.
- **8 000 techniciens experts à votre service**
Minimisez les temps d’arrêt, obtenez des conseils d’experts et faites confiance à des professionnels qualifiés pour l’entretien et la réparation de votre équipement.



Hauteur de levage

De **3.38** à **3.43** m

Capacité de charge

2 500 à **2 700** kg

Portée maximale

Jusqu'à **1.31** m

Version disponible

4-Way



Inclinaison unique du chariot

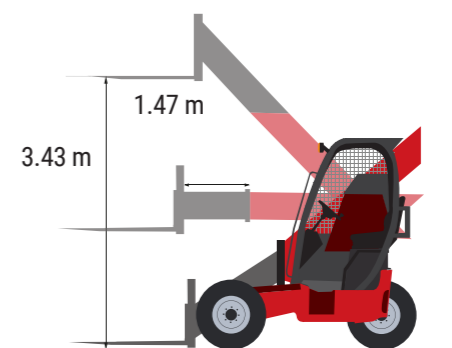
Aucune autre machine n'est en mesure de le faire : bénéficiez d'une inclinaison avant/arrière exceptionnelle de 106°/101° grâce à la technologie de flèche unique de Manitou.

Déchargement unilatéral

Notre flèche brevetée et exclusive permet un chargement et un déchargement de vos camions d'un seul côté.

Flexibilité 4-Way

Pour transporter des charges longues et bénéficier d'un accès facile, choisissez la version 4-Way. Afin de garantir une productivité encore supérieure, optez pour les bras de support repliables assurant une stabilité et une sécurité maximales.



Portée et visibilité élevées

La conception de la flèche Manitou offre le meilleur pour l'utilisateur :
- visibilité frontale de l'opérateur sans mât
- hauteur de levée libre.

Machine tout terrain

Avec une garde au sol de 290 mm max., des pneus tout terrain et une excellente aptitude en pente, le TMT vous aidera à livrer n'importe quoi, n'importe où.

Quel est votre besoin ?

Vous pouvez adapter votre machine à votre utilisation spécifique grâce à une variété d'options de châssis avec des capacités de 2,5 ou 2,7 tonnes et une version à déplacement latéral (4 W).

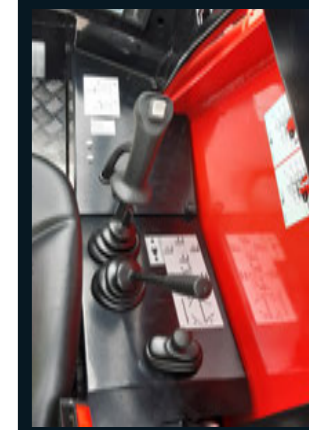
Un leader mondial de la manutention

Manitou est un leader mondial dans le domaine de la manutention tout terrain. 75 années de connaissances et d'expérience nous ont permis de concevoir et de créer les machines les plus robustes et les plus durables du marché.



Infos en bref, commande à une main

Le tableau de bord unique du TMT se distingue véritablement sur le marché. L'écran étanche et les boutons vous permettent de tout vérifier d'un seul coup d'œil, tandis que les leviers intuitifs et ergonomiques vous offrent un contrôle incomparable de votre machine et de ses accessoires.



Kits de montage sur camion pour votre TMT

Il existe plusieurs solutions disponibles. Contactez nos experts pour choisir la meilleure option.



Stabilisateurs

Tous les modèles* sont équipés de stabilisateurs pour permettre la charge et le déchargement à capacité maximale.

* non disponibles sur le TMT 27 P ou le TMT 25 I

Châssis à longue durée de vie

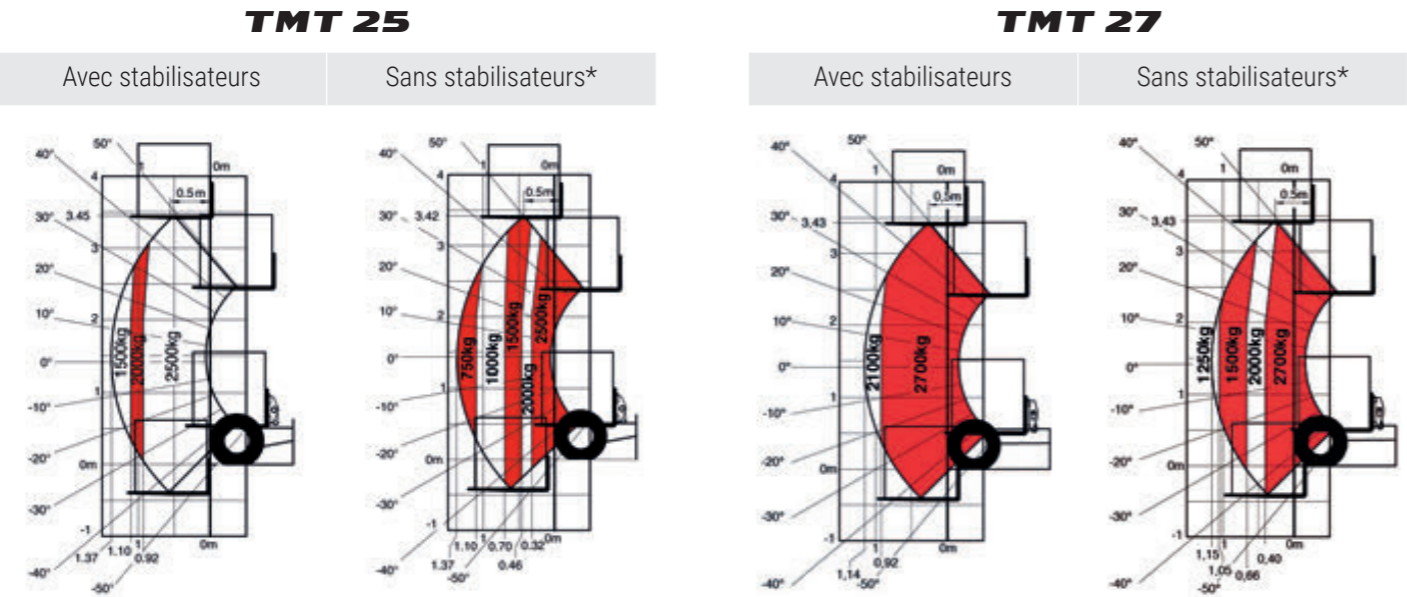
Le traitement du châssis métallisé « anti-corrosion » assure une plus longue durée de vie à votre TMT, même dans des conditions de travail difficiles telles que l'humidité extrême, le sel et le sable.

Protection intégrale et accès facile aux composants

Accédez rapidement et aisément aux composants grâce au capot facilement amovible, ce qui vous permet de gagner du temps et d'économiser sur les coûts de maintenance.



	TMT 25 I	TMT 25 S	TMT 25 S 4W	TMT 27 S	TMT 27 P
Poids (kg)	2 320	2 610	2 765	2 720	2 720
Capacité maximale (kg)	2 500	2 500	2 500	2 700	2 700
Moteur - Norme	Yanmar — Stage V				
Puissance du moteur (kW)	31				
Déport max. (mm)	1 310				
Hauteur de levage max. (mm)	3 380				
Stabilisateurs (configuration standard)	Non	Oui	Oui	Oui	Non



* Pas de stabilisateurs sur le TMT 25 I et le TMT 27 P

Besoin d'en savoir plus ?

Grâce à nos solutions techniques sur mesure, il n'y a pas de problème. Notre équipe d'experts techniques est prête à répondre à tous vos besoins. Qu'il s'agisse de crochets pour faciliter le montage, de cabines fermées, d'accessoires spécifiques ou d'une couleur spéciale, il suffit de demander !



Couleur spéciale
Vous souhaitez que votre machine porte la couleur de votre entreprise ? Une peinture complète ou partielle peut être facilement réalisée sur votre TMT.



Cabine basse
Avez-vous des contraintes de hauteur ? Notre cabine basse optionnelle mesure moins de 2 mètres de hauteur.



Système hydraulique sur la flèche
Vous avez besoin d'un outil spécifique sur votre chariot ? Choisissez un système hydraulique supplémentaire et demandez à votre concessionnaire de vous fournir l'équipement adapté.

Votre chauffeur mérite un TMT

Optimisez les performances de votre entreprise avec le produit adéquat. Le chariot TMT de Manitou offre le confort, la sécurité et l'efficacité ergonomique dont votre entreprise et vos conducteurs ont besoin, en réduisant les risques, la fatigue et les manœuvres qui font perdre du temps.

- **Visibilité sans précédent**
Seule machine équipée d'une flèche sur le marché, le TMT offre une vue frontale étendue, ce qui vous permet de sécuriser les charges rapidement et efficacement dans n'importe quel environnement. Pour une visibilité encore supérieure, optez pour la cabine haute.
- **Sécurité et confort**
Doté de série de la technologie anti-basculement conforme à la norme EN-15000, le TMT est nettement plus sûr que les chariots élévateurs classiques. Sa cabine spacieuse et son siège confort en option sont le gage d'une productivité sans fatigue.
- **Efficacité ergonomique**
Des leviers faciles à utiliser permettent une commande intuitive de la flèche, pour des opérations plus fluides et plus rapides. Une fois que vous les aurez essayés, vous ne voudrez plus rien d'autre.




Économisez de l'argent, gagnez du temps

Avec votre TMT, pas besoin de faire de compromis entre prix et productivité. Moins coûteux que ses concurrents en termes de consommation et de maintenance, il vous fait gagner sur les deux tableaux.

- **Efficacité du moteur**
Conçu pour une efficacité maximale, le puissant moteur Yanmar du TMT offre une grande réactivité et des performances élevées, même à faible vitesse.
- **Facilité d'entretien, durabilité avancée**
Conçu par un leader mondial des applications tout terrain, le TMT est une machine robuste, dont la plupart des composants sont bien protégés contre l'usure et le lavage, grâce à son châssis fermé métallisé et à sa flèche.



Connectivité
Grâce à notre solution Easy Manager*, vous pouvez surveiller votre équipement en temps réel et planifier vos prochaines sessions de maintenance. Cet outil simple vous permet de gérer et de sécuriser vos machines.



Accédez aux vidéos de démarrage en utilisant le code QR figurant sur la machine
La réduction des risques vous aide à utiliser vos machines en toute sécurité.



“

« Le TMT est une machine compacte, fiable et puissante. Il réalise chaque jour bien plus que ce que nous attendions de lui. »

Contactez votre concessionnaire



Scannez et découvrez
plus d'informations
sur manitou.com



Cette publication présente le descriptif des versions et possibilités de configuration des produits Manitou qui peuvent différer en équipement.

Les équipements présentés dans cette brochure peuvent être de série, en option, ou non disponibles suivant les versions. Manitou se réserve le droit, à tout moment et sans préavis, de modifier les spécifications décrites et représentées. Les spécifications portées n'engagent pas le constructeur. Pour plus de détails, contactez votre concessionnaire Manitou.

Document non contractuel. Présentation et visuels des produits non contractuels. Les logos ainsi que l'identité visuelle de l'entreprise sont la propriété de Manitou et ne peuvent être utilisés sans autorisation. Tous droits réservés. Les photos et schémas contenus dans la présente brochure ne sont fournis qu'à des fins de consultation et à titre indicatif.

Manitou BF SA – Société anonyme à conseil d'administration – Capital social : 39 547 824 euros – 857 802 508 RCS Nantes ©Manitou ©Adobe stock