

# FEUER WEHR

SONDERLÖSUNGEN



Scannen für weitere  
Infos auf [manitou.com](https://manitou.com)

 **MANITOU**  
HANDLING YOUR WORLD



# KOMPROMISSLOSE ZUVERLÄSSIGKEIT

## Ihre Stütze in extremen Lagen.

Wo herkömmliche Technik an ihre Grenzen stößt, fängt die Arbeit für einen Manitou erst an. Im modernen Rettungs- und Katastrophenschutz sind starre Konzepte von gestern. Gefragt ist heute eine Technik, die sich jeder Lage anpasst: von der Beräumung unwegsamer Einsatzstellen über komplexe Logistik bis hin zur technischen Unterstützung bei Großschadenslagen.

Dank enormer Geländegängigkeit, Robustheit und unseres Netzwerks aus Sonderbau-Experten bieten wir eine Einsatzlösung, die exakt auf Ihre Taktik zugeschnitten ist.

## Unser Versprechen.

Wir liefern kein Standardprodukt von der Stange. Gemeinsam mit unseren Sonderbau-Partnern entwickeln wir ein Einsatzmittel, das so individuell ist wie Ihr Löschzug. Damit Sie sich auf das Wesentliche konzentrieren können und wir damit Ihren Einsatzkräften den Rücken freihalten.

# WARUM MANITOU IM EINSATZ DEN UNTERSCHIED MACHT

## Maximale Vielseitigkeit

Durch ein breitgefächertes Angebot an Anbaugeräten verwandeln Sie Ihren Teleskoplader in sekundenschnelle vom Logistik-Allrounder in ein Räumgerät, eine Arbeitsbühne oder ein Hebewerkzeug.

## Unübertroffene Geländegängigkeit

Ob instabiler Untergrund, Trümmerfelder oder überflutete Areale – der Allradantrieb und die hohe Bodenfreiheit garantieren, dass Sie genau dort ankommen, wo Hilfe benötigt wird.

## Intuitive Bedienung

Im Einsatz zählt jede Sekunde. Unsere ergonomischen Kabinen und das JSM-System (Joystick Switch & Move) ermöglichen eine präzise Steuerung, selbst wenn es hektisch wird.

## Spezifische Sicherheitsausstattung

Von der speziellen Lackierung in RAL 3000 bis hin zu Sondersignalanlagen, Funkvorbereitung und Schutzgittern. Wir rüsten Ihre Maschine nach strengsten BOS-Richtlinien aus.

## EINSATZGEBIETE IM ÜBERBLICK

| Technische Hilfeleistung  | Brandbekämpfung/Logistik           | Katastrophenschutz                     |
|---------------------------|------------------------------------|--|
| Bergen von PKW            | Transport von Gitterboxen und IBCs | Räumen von Trümmern und Barrieren      |
| Abstützen von Gebäuden    | Handling von Sandsäcken            | Einsatz in Watt- und Waldbrandgebieten |
| Personenrettung aus Höhen | Aufbau von Versorgungsstationen    | Sicherung von Gefahrgut                |





# KOMPAKT & KRAFTVOLL

Die passenden Einsatzfahrzeuge für schmale Gassen und unwegsames Gelände.

Die Kompakten / MT-Baureihe



**MT 625 H**

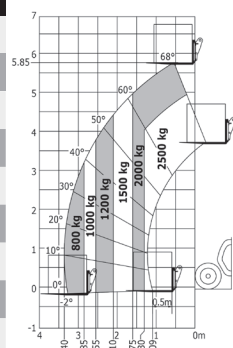


**MT 730 H**

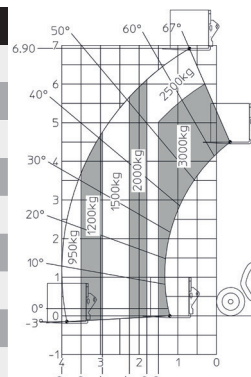


**MT 930 H**

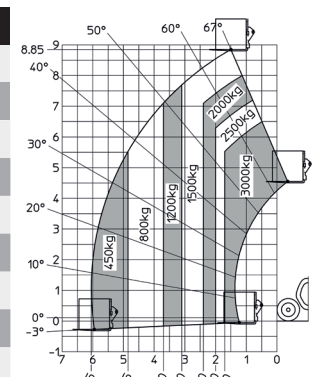
|                 |         | <b>MT 625</b> |  |
|-----------------|---------|---------------|--|
| Max. Tragkraft  | kg      | 2500          |  |
| Max. Hubhöhe    | m       | 5,85          |  |
| Max. Reichweite | m       | 3,40          |  |
| Motorhersteller |         | Kubota        |  |
| Motorleistung   | PS (kW) | 75 (55)       |  |
| Motornorm       |         | Stage V       |  |
| Gesamtbreite    | m       | 1,81          |  |
| Gesamthöhe      | m       | 1,92          |  |
| Gesamtlänge     | m       | 3,83          |  |
| Gewicht         | kg      | 4800          |  |
| Getriebetyp     |         | Hydrostatisch |  |



|                 |         | <b>MT 730</b> |  |
|-----------------|---------|---------------|--|
| Max. Tragkraft  | kg      | 3000          |  |
| Max. Hubhöhe    | m       | 6,90          |  |
| Max. Reichweite | m       | 4,00          |  |
| Motorhersteller |         | Kubota        |  |
| Motorleistung   | PS (kW) | 75 (55)       |  |
| Motornorm       |         | Stage V       |  |
| Gesamtbreite    | m       | 1,99          |  |
| Gesamthöhe      | m       | 1,99          |  |
| Gesamtlänge     | m       | 4,67          |  |
| Gewicht         | kg      | 5880          |  |
| Getriebetyp     |         | Hydrostatisch |  |



|                 |         | <b>MT 930</b> |  |
|-----------------|---------|---------------|--|
| Max. Tragkraft  | kg      | 3000          |  |
| Max. Hubhöhe    | m       | 8,85          |  |
| Max. Reichweite | m       | 6,05          |  |
| Motorhersteller |         | Kubota        |  |
| Motorleistung   | PS (kW) | 75 (55)       |  |
| Motornorm       |         | Stage V       |  |
| Gesamtbreite    | m       | 1,99          |  |
| Gesamthöhe      | m       | 1,99          |  |
| Gesamtlänge     | m       | 4,67          |  |
| Gewicht         | kg      | 6550          |  |
| Getriebetyp     |         | Hydrostatisch |  |



Die Kraftpakete / MLT-Baureihe

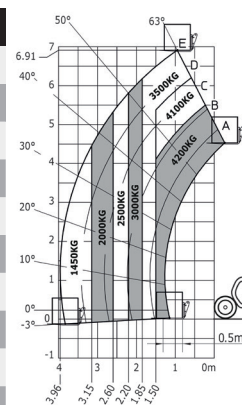


**MLT 742-140 V+**

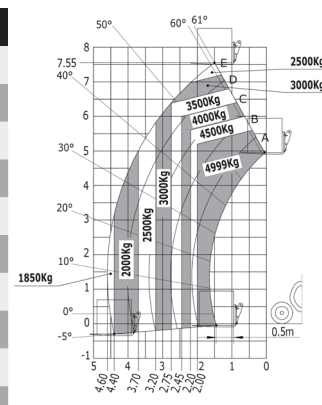


**MLT 850-145 V+**

|                 |         | <b>MLT 742</b> |  |
|-----------------|---------|----------------|--|
| Max. Tragkraft  | kg      | 4200           |  |
| Max. Hubhöhe    | m       | 6,91           |  |
| Max. Reichweite | m       | 3,96           |  |
| Motorhersteller |         | Deutz          |  |
| Motorleistung   | PS (kW) | 136 (100)      |  |
| Motornorm       |         | Stage V        |  |
| Gesamtbreite    | m       | 2,39           |  |
| Gesamthöhe      | m       | 2,38           |  |
| Gesamtlänge     | m       | 5,02           |  |
| Gewicht         | kg      | 7950           |  |
| Getriebetyp     |         | M-Vario Plus   |  |



|                 |         | <b>MLT 850</b> |  |
|-----------------|---------|----------------|--|
| Max. Tragkraft  | kg      | 4999           |  |
| Max. Hubhöhe    | m       | 7,55           |  |
| Max. Reichweite | m       | 4,60           |  |
| Motorhersteller |         | Yanmar         |  |
| Motorleistung   | PS (kW) | 141 (105)      |  |
| Motornorm       |         | Stage V        |  |
| Gesamtbreite    | m       | 2,49           |  |
| Gesamthöhe      | m       | 2,58           |  |
| Gesamtlänge     | m       | 5,57           |  |
| Gewicht         | kg      | 10780          |  |
| Getriebetyp     |         | M-Vario Plus   |  |



VERWEHR ESSEN

MANITOU MRT 2145

40

max. Wattiefe



6.0 BAR



# DREHBARE TELESKOPLADER & GABELSTAPLER

Maximaler Handlungsspielraum für komplexe Einsätze.

Die 360°-Rotoren / MRT-Baureihe



**MRT**

|                 |         | <b>MRT 1845</b> | <b>MRT 2145</b> | <b>MRT 2260</b> | <b>MRT 2660</b> |
|-----------------|---------|-----------------|-----------------|-----------------|-----------------|
| Max. Tragkraft  | kg      | 4500            | 4500            | 6000            | 6000            |
| Max. Hubhöhe    | m       | 18              | 20,60           | 21,80           | 25,90           |
| Max. Reichweite | m       | 15,20           | 18,00           | 18,20           | 21,70           |
| Motorhersteller |         | Deutz           | Deutz           | Yanmar          | Yanmar          |
| Motorleistung   | PS (kW) | 116 (85)        | 116 (85)        | 156 (115)       | 156 (115)       |
| Motornorm       |         | Stage V         | Stage V         | Stage V         | Stage V         |
| Gesamtbreite    | m       | 2,42            | 2,48            | 2,50            | 2,50            |
| Gesamthöhe      | m       | 3,04            | 3,04            | 3,10            | 3,10            |
| Gesamtlänge     | m       | 6,06            | 6,73            | 6,97            | 8,08            |
| Gewicht         | kg      | 14100           | 14900           | 18000           | 18000           |
| Getriebetyp     |         | Hydrostatisch   | Hydrostatisch   | Hydrostatisch   | Hydrostatisch   |

Für grobes Terrain / MC-Baureihe Allrad



**MC**

|                 |         | <b>MC 18-4</b> | <b>MC 25-4</b> | <b>MC 30-4</b> |
|-----------------|---------|----------------|----------------|----------------|
| Max. Tragkraft  | kg      | 1800           | 2500           | 3000           |
| Max. Hubhöhe    | m       | 5,50           | 5,50           | 5,50           |
| Lastschwerpunkt | mm      | 500            | 500            | 500            |
| Motorhersteller |         | Kubota         | Kubota         | Kubota         |
| Motorleistung   | PS (kW) | 37 (27)        | 50 (37)        | 50 (37)        |
| Motornorm       |         | Stage V        | Stage V        | Stage V        |
| Gesamtbreite    | m       | 1,45           | 1,45           | 1,45           |
| Gesamthöhe      | m       | 2,16           | 2,16           | 2,16           |
| Gesamtlänge     | m       | 4,10           | 4,20           | 4,24           |
| Gewicht         | kg      | 3590           | 4290           | 4440           |
| Wenderadius     | mm      | 3370           | 3405           | 3435           |

Die Logistikexperten / MI-Baureihe



**MI**

|                 |         | <b>MI 20 D</b> | <b>MI 25 D</b> | <b>MI 30 D</b> |
|-----------------|---------|----------------|----------------|----------------|
| Max. Tragkraft  | kg      | 2000           | 2500           | 3000           |
| Max. Hubhöhe    | m       | 6,50           | 6,50           | 6,50           |
| Lastschwerpunkt | mm      | 500            | 500            | 500            |
| Motorhersteller |         | Kubota         | Kubota         | Kubota         |
| Motorleistung   | PS (kW) | 50 (37)        | 50 (37)        | 50 (37)        |
| Motornorm       |         | Stage V        | Stage V        | Stage V        |
| Gesamtbreite    | m       | 1,16           | 1,16           | 1,23           |
| Gesamthöhe      | m       | 2,12           | 2,12           | 2,13           |
| Gesamtlänge     | m       | 3,62           | 3,69           | 3,69           |
| Gewicht         | kg      | 3725           | 4000           | 4610           |
| Wenderadius     | mm      | 2200           | 2265           | 2460           |



# INTELLIGENTE SICHERHEIT & KOMFORT

Wir verändern nicht die TÜV-geprüfte Grundstruktur, sondern rüsten intelligent auf.



## SafeAlert-Kamera

Aktive KI-Warnung vor Personen im Gefahrenbereich.



## Rundum Kamerasystem

Lückenlose 360°-Sicht.



## Vorluftfilter

Saubere Kabinenluft bei extremer Staubbelastung.



## Frontscheibenschutz

Stahlgitter zum Schutz der Besatzung vor mechanischen Einwirkungen.



## Nicht-markierende Spezialbereifung

Spurenfreies Fahren in der eigenen Wache.



## Joystick Switch & Move (JSM)

Ergonomisches Handling und intuitive Steuerung.

# EINSATZKRITISCHE TECHNIK

Perfekt integriert, jederzeit einsatzbereit.



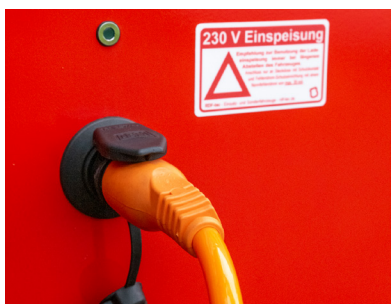
**Hydraulische Abschleppbrille**  
Havarierte PKW hydraulisch aufnehmen.



**Autarker Atemschutz**  
Druckluftflasche und Atemregler-Halterung fest integriert.



**Kommunikation**  
BOS Funk "Push to talk" & Freisprechanlage.



**Effiziente Ladetechnik**  
Permanente Ladeerhaltung für 100 % Alarmbereitschaft auf dem Stellplatz.



**Sonderfolierung**  
Hochreflektierende Beklebung für maximale Sichtbarkeit und Sicherheit.



**Akustische Signalanlage**  
Durchsetzungsstarkes Sondersignal zur sicheren Wahrnehmung im Verkehr.



**Halterung für Handlampe**  
Sicherer Halt mit integrierter Ladefunktion für ständige Einsatzbereitschaft.



**Rundumkennleuchte Blau/Orange**  
Kombinierte Warnoptik zur Absicherung und Kennzeichnung von Einsatzstellen.



**Kabeltrommel**  
Flexible Stromversorgung mit robuster Führung für den Außeneinsatz.



**Rundum Signallicht**  
Effektive 360°-Warnwirkung zur Absicherung des Fahrzeugumfelds.



**Transportbox**  
Stabiles Verstausystem für die sichere Mitführung von Kleinteilen.



**Halterung für Funkgerät**  
Griffgünstige Fixierung für eine sichere und schnelle Kommunikation.



# SEKUNDENSCHNELLER WECHSEL

STANDARD



In Sekunden vom Lader zum Rettungs-Multitool.

Passen Sie die Maschine mit unserem Schnellwechselsystem sofort an die Lage an.

## Arbeitsbühne

Einfaches und sicheres Anbaugerät zum Heben von bis zu 365 kg.



## 4-in-1 Schaufel

Vielseitiges Werkzeug zur Materialbewegung.



## Lasthaken

Robuste Lösung für die Handhabung hängender Lasten; ausgestattet mit zwei Haken zur optimalen Lastanpassung.



## Seilwinde

Verwandelt den Teleskoplader in einen mobilen Kran.



## Big-Bag-Träger

Erhöht Effizienz und Sicherheit beim Transport von Big-Bags mit einer, zwei oder vier Schlaufen.



## Greifschaufel

Ideales Werkzeug für das Handling von Schüttgütern, optimiert für den Einsatz auf befestigten Untergründen wie Beton oder Asphalt.





“

Da der MANITOU ein universelles Arbeitsgerät ist, kann er bei uns über das gesamte Spektrum von Feuerwehreinsätzen eingesetzt werden.

(Feuerwehr Büdingen)

Ihr Vertragshändler:



Scannen für weitere Infos auf [manitou.com](https://www.manitou.com)

 **MANITOU**  
HANDLING YOUR WORLD

In dieser Publikation finden Sie die Beschreibungen der Produktvarianten und Konfigurationsmöglichkeiten, die sich in der Ausstattung unterscheiden können. Die in dieser Broschüre gezeigte Ausstattung kann je nach Ausführung serienmäßig, optional oder nicht verfügbar sein. Manitou behält sich das Recht vor, die beschriebenen und dargestellten Spezifikationen jederzeit und ohne Vorankündigung zu ändern. Die Angaben sind für den Hersteller unverbindlich. Für weitere Einzelheiten wenden Sie sich bitte an Ihren Manitou-Händler. Nichtvertragliches Dokument. Produktpräsentationen und Bildmaterial sind unverbindlich. Die Logos und die Corporate Identity sind Eigentum von Manitou und dürfen nicht ohne Genehmigung verwendet werden. Alle Rechte vorbehalten. Die in dieser Broschüre enthaltenen Fotos und Diagramme dienen ausschließlich der Beratung Manitou BFSA –

Aktiengesellschaft mit Vorstand – Aktienkapital: 39.547.824 € – 857 802 508 RCS Nantes ©Manitou ©Adobe stock